

# APA QUILOMBOS MÉDIO RIBEIRA



PLANO DE  
MANEJO  
CARACTERIZAÇÃO



# PROGRAMAÇÃO:

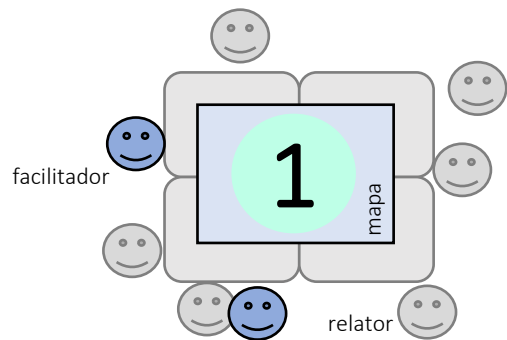
## 1º DIA | 22.09.2023 (sexta-feira)

- 9h | 9h30      Boas Vindas e abertura dos trabalhos
- 9h30 | 10h30    Apresentação Caracterização
- 10h30 | 11h      Cochicho em grupos
- 11h | 12h        Compartilhar o cochicho e tirar dúvidas
- 12h | 13h        Almoço
- 13h | 15h30     *“Troca de Saberes”*  
complementações e atualizações
- 15h30 | 16h30   *Roda de Conversa*  
balanço do dia e encerramento

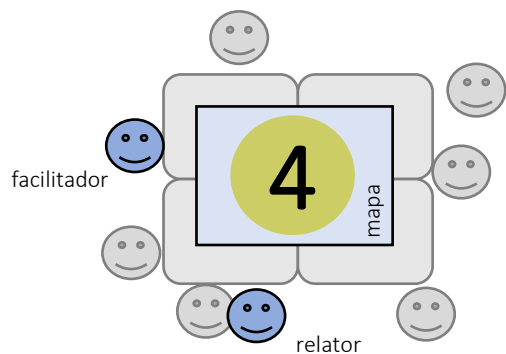
## 2º DIA | 23.09.2023 (sábado)

- 9h30 | 10h      Recepção e resumo do dia anterior
- 10h | 12h        *“Troca de Saberes”*  
Novas contribuições + consolidação p/plenária
- 12h | 13h        Almoço
- 13h | 15h        *“Troca de Saberes”*  
Plenária geral
- 15h | 15h30     *Fechamento e Próximos Passos*

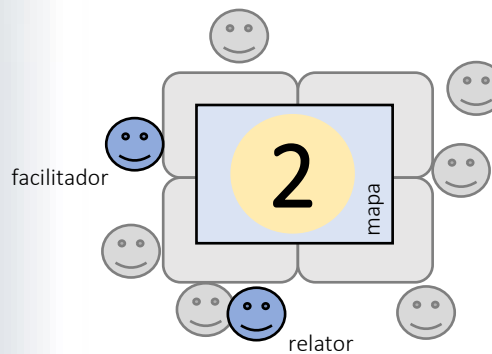
# Grupos de Trabalho para coleta de contribuições



**Maria Rosa, Pilões, Galvão**  
**Jorge Andrade**

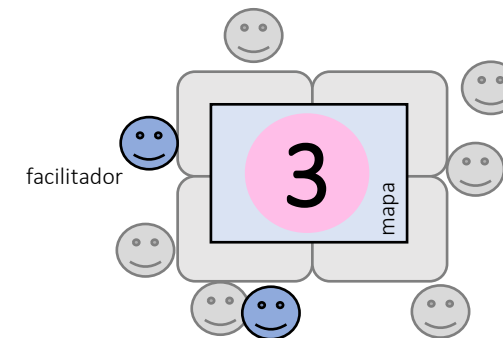


**Ivaporanduva, Sapatu, Ostra, André**  
**Lopes**  
**César**



**Pedro Cubas de Cima, Pedro**  
**Cubas, São Pedro**  
**Monitora APA**

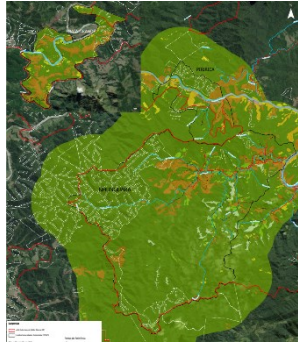
Divisão dos grupos



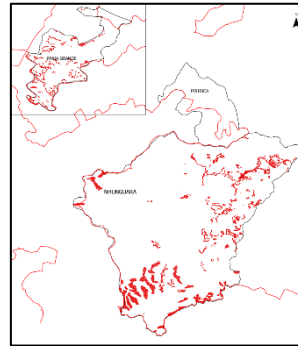
**Praia Grande, Piririca, Nhunguara**  
**Adriana**

# Cada grupo receberá:

1 Mapa A0

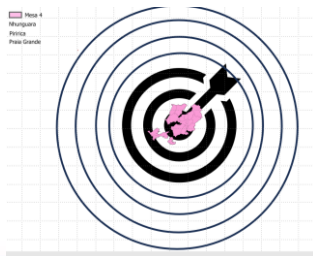


1 papel vegetal A0



Ficha de registro e canetas

DATA	LOCAL	INTERVIEWER
DATA DO TRAZO	ENTREVISTA	
DATA DO TRAZO	ENTREVISTA	
DATA DO TRAZO	ENTREVISTA	
DATA DO TRAZO	ENTREVISTA	
DATA DO TRAZO	ENTREVISTA	
DATA DO TRAZO	ENTREVISTA	
DATA DO TRAZO	ENTREVISTA	

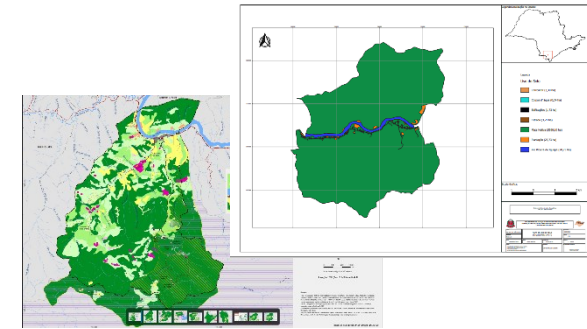


Maapeamento de atores

Adesivos



Mapas de referência ISA e ITESP



Caderno de apresentação



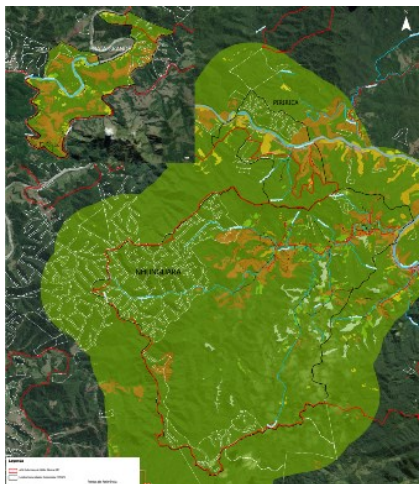
Localização das comunidades para painel



# Questões norteadoras

## Dinâmica 1

Checagem das atualizações do uso do solo



	ISA	ITESP
	Uso e Ocupação	Uso do Solo
André Lopes	2007	
Galvão	2007	
Ivaporunduva	2007	
Mandira	2007	
Maria rosa		
Nhanguara	2007	
Ostra		
Pedro Cubas	2007	2016
Pedro Cubas de Cima	2007	2017
Pilões		2020
Piririca		
Praia Grande		2017
São Pedro	2007	
Sapatu	2007	2020

ISA: imagem PPMA/SMA, 2001/2002  
ITESP: imagem EMPLASA, 2010/2011  
IPA: imagem GEO EYE 2016 a 2020

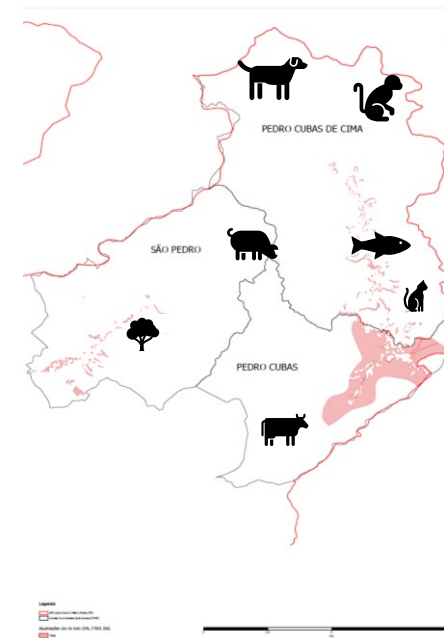


1H

## Dinâmica 2: "Troca de Saberes"

Complementação da Caracterização

Plantas e animais  
Morros e rios  
Cavernas  
Saneamento  
Sítios arqueológicos  
Atividades geradoras de renda



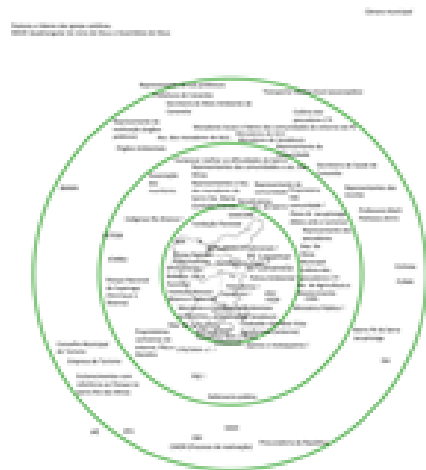
adesivos sobre  
papel vegetal



1H

## Dinâmica 3 – atores do território

QUAIS SÃO OS ATORES DO TERRITÓRIO?

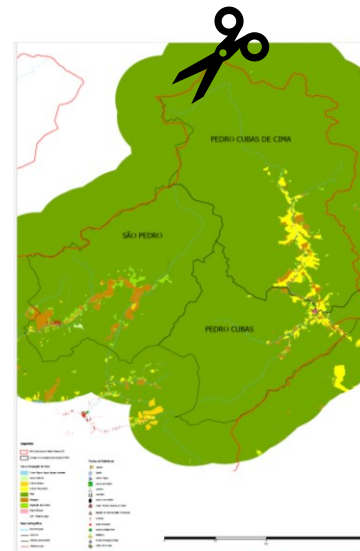


1H



## Dinâmica 4 – fazendo arte

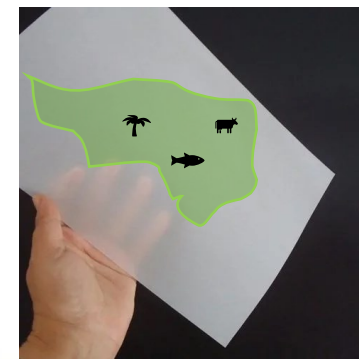
1. RECORTAR POR COMUNIDADE



2. COLAR NO PAPEL PARANÁ



3. CORTAR PAPEL VEGETAL POR COMUNIDADE



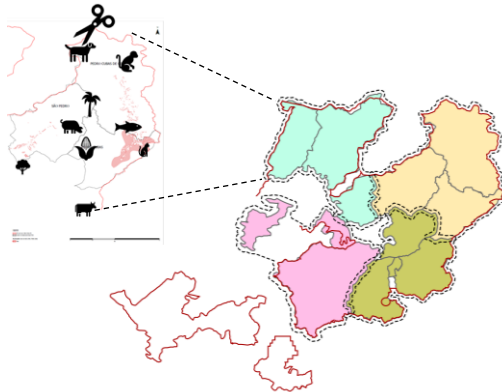
## Dinâmica 5 – Troca de saberes - PLENÁRIA



1º apresentar o mapeamento de atores



2º apresentar as complementações das comunidades



3º Montar o quebra-cabeça da APA



Exemplo: entender as partes para compor o todo